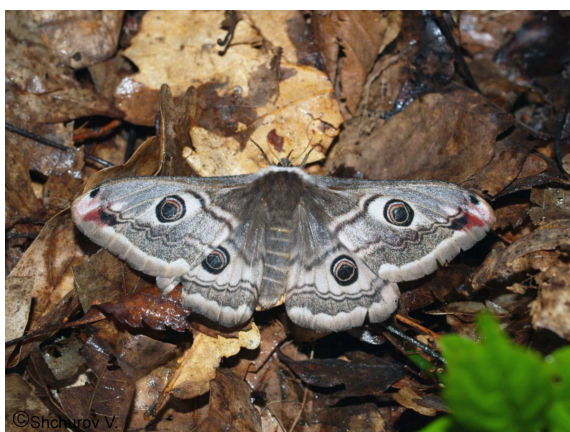


## СЕМЕЙСТВО САТУРНИИ – АТТАЦИДАЕ

Павлиноглазка малая – *Eudia pavonia* (Linnaeus, 1761)



Характерная станции в месте обитания павлиноглазки малой: заросли терновника на опушке байрачного леса. Северский район, окрестности станции Новодмитриевская, апрель 2008



а

б



в

г

### Павлиноглазка малая:

- а – самка (Крымский район, окрестности села Саук-Дере, апрель);
- б – самец (Северский район, станица Новодмитриевская, апрель);
- в – остатки хорионов на ветви терна (хребет Маркотх, Новороссийск, май);
- г – гусеницы предпоследнего возраста (хребет Маркотх, май)